

COVID-19

Site de Saint-Ouen 27/09/2021

Situation sanitaire

Télétravail / présentiel

Vaccination

Autres informations utiles

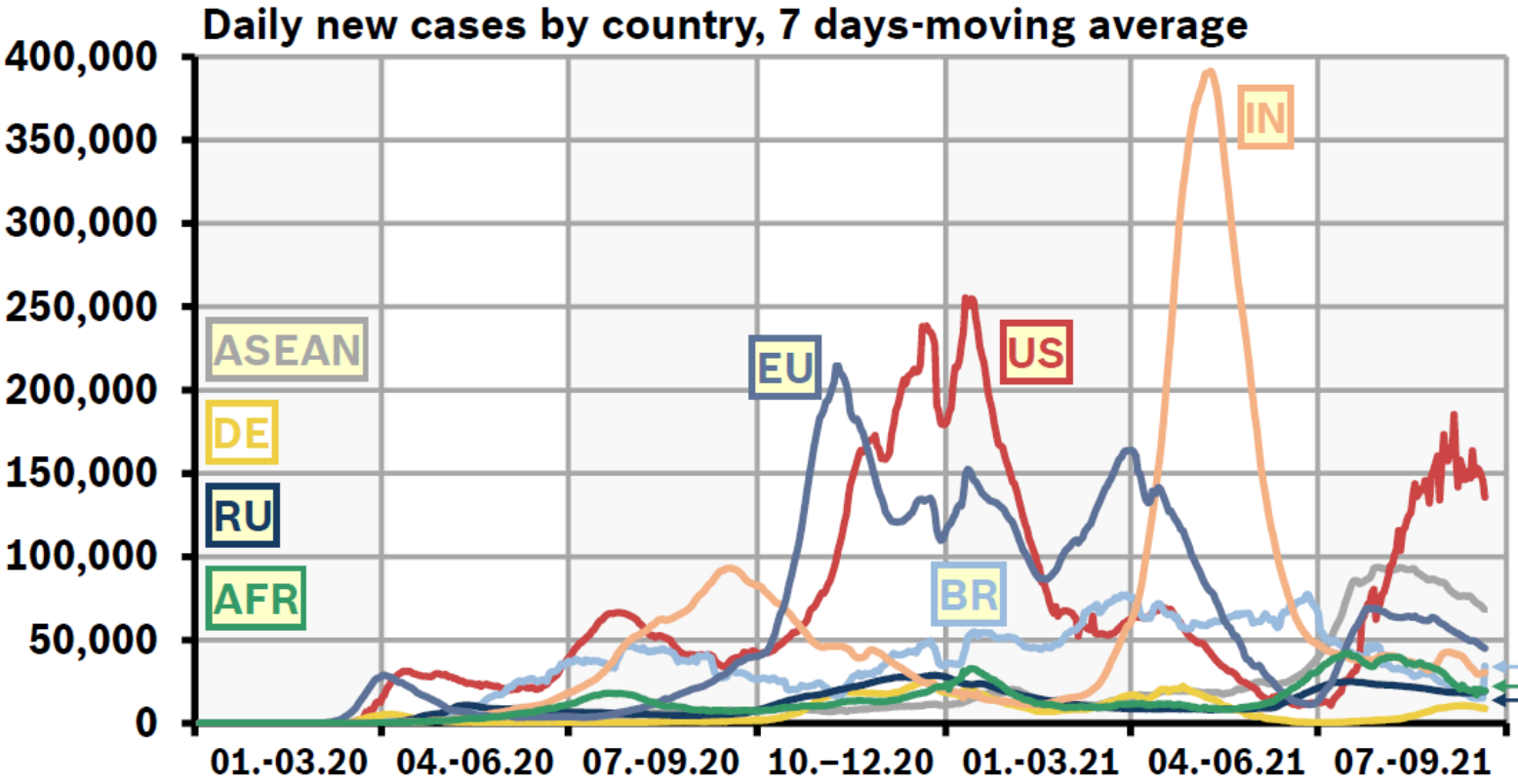
Divers



Gestion de crise So

Covid : Situation Monde (infections per day 22/09/21)

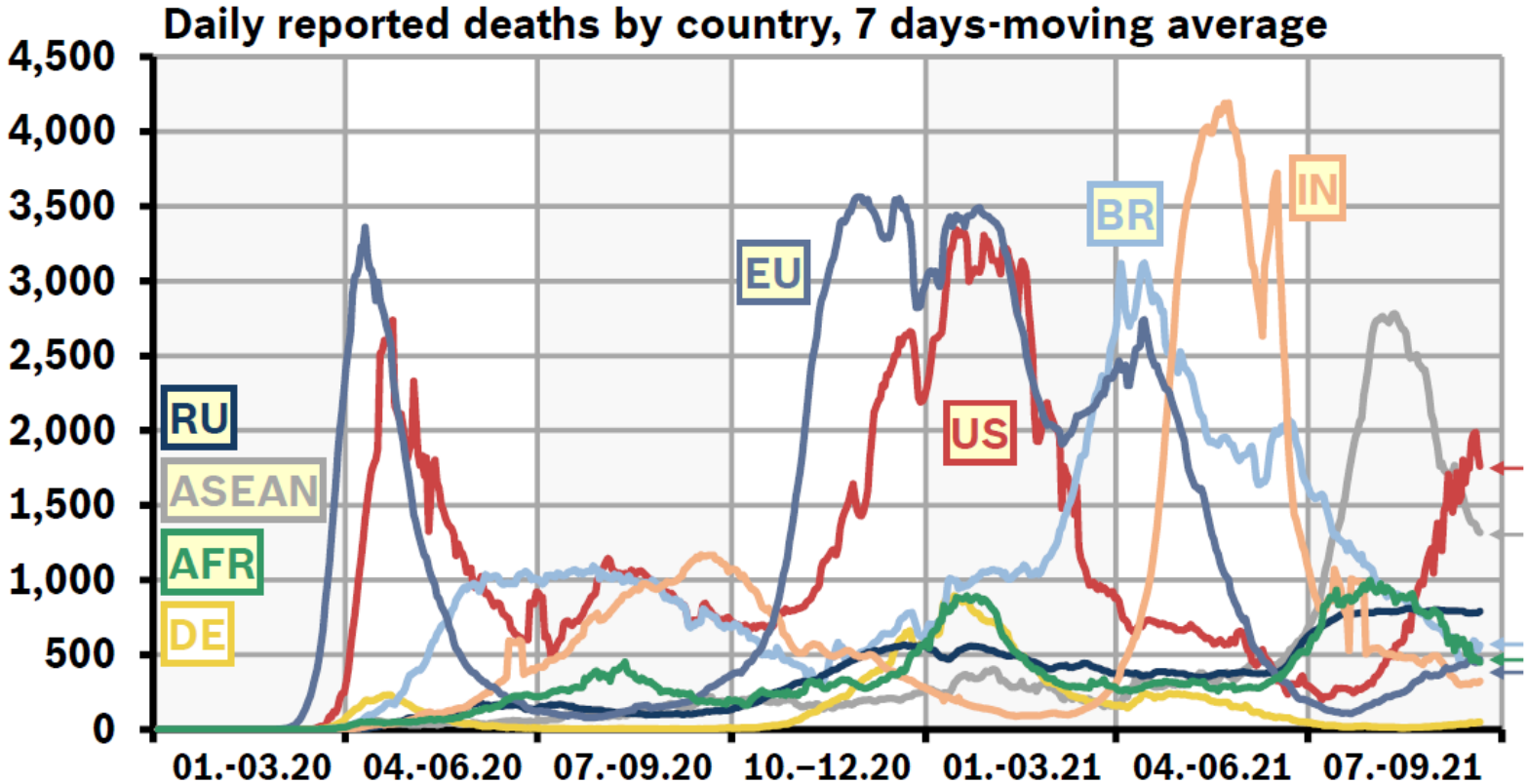
New cases seem to have plateaued in the US, declining elsewhere



Gestion de crise So

Covid : Situation Monde (deaths per day 22/09/21)

Fatalities declining in most countries

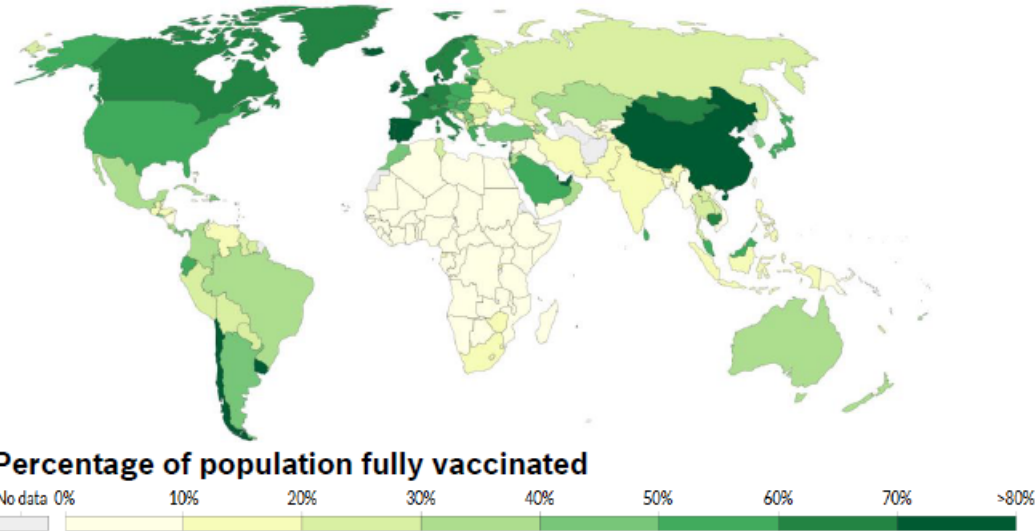


Gestion de crise So

Covid : Vaccination (22/09/21)

► Vaccination progress worldwide (fully vaccinated, highest first):

- >80%: PT, MT, UE,
- 60-79%: SG, ES, DK, CL, IE, BE, CN, CA, IT, GB, NO, FR, NL, IL, DE, SE
- 40-59%: AT, FI, HU, GR, MY, CZ, JP, US, CH, PL, TR, SL, MO, AR, RS, KR, SK
- 20-39%: BR, AU, NZ, CR, MX, CO, RU, PE, RO, TN, TH,
- 10-19%: BG, PH, ID, IN, ZA, IR, UA, PK
- <10%: VN, EG, & much of AFR
- Vaccination speed slowing down in advanced countries. Some countries starting with 3rd dose for vulnerable groups (e.g. immune suppressed patients).



Gestion de crise So

Covid : Situation Bosch Monde (22/09/21)

Active cases continue to rise moderately

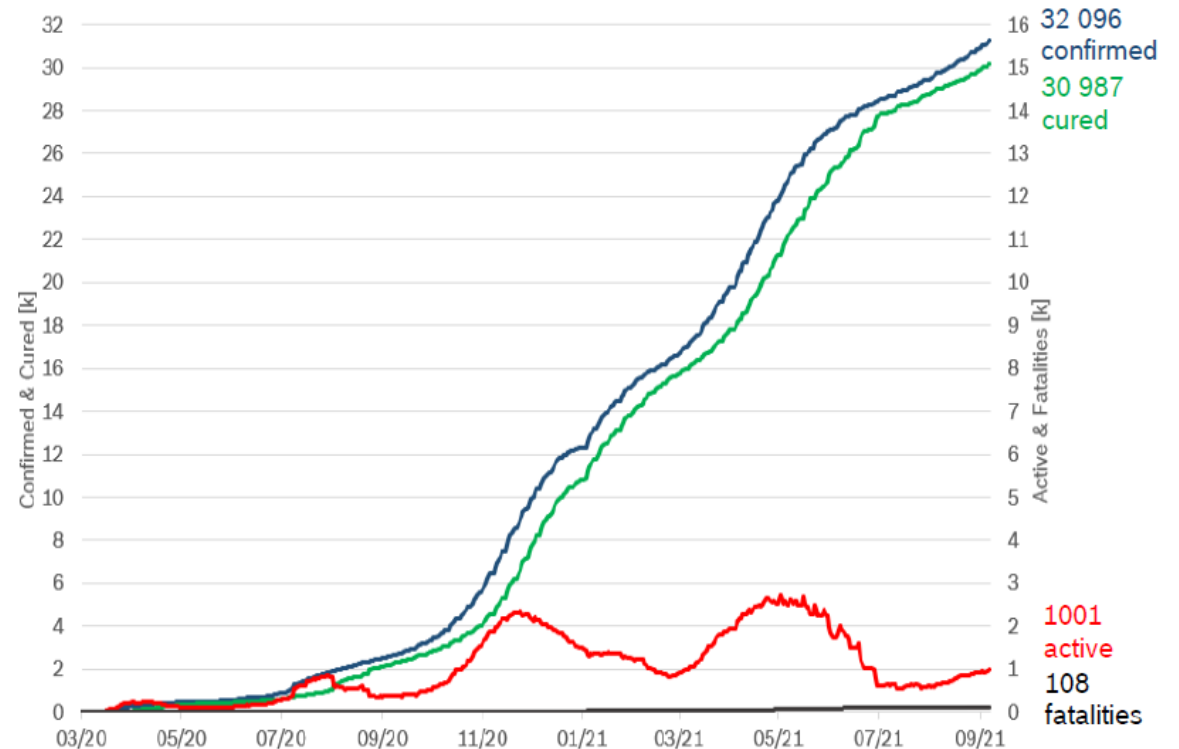
1001 (+10) active cases within Bosch, t/o 1.0% internal infections.

- ▶ DE 201 (+3) t/o 31 in Fe/St
- ▶ US 154 (+1) t/o 32 in Nb
- ▶ TR 129 (+14) t/o 66 in Bu
- ▶ MY 95 (-17) t/o 93 in Pg
- ▶ MX 61 (-1) t/o 21 in Agu
- ▶ RS 52 (+19) t/o 48 in Pci
- ▶ BR 47 (±0) t/o 26 in Ct
- ▶ VN 44 (+5) t/o 39 in Hc
- ▶ IN 42 (±0) t/o 23 in Ban
- ▶ RO 35 (+14) t/o 21 in Blj
- ▶ GB 22 (-8), ES 19 (-1), SL 13 (+4), CZ 12 (+4),
- ▶ NL 12 (-1), HU 11 (+4), AT 8 (-2), IT 7 (-1), RU 7 (-3),
- ▶ PH 7 (+1), ID 5 (±0), MO 4 (-6), CH 3 (-4), BG 3 (+3),
- ▶ PT, PL, SK, each two, AR, AU, GH, LV, PE, SE, each one.

108 associates deceased, t/o 2 from external service on site.

- ▶ IN 44, DE 14, MX 13, BR 9, ZA 5, US 5, HU 3, CZ 2, IT 2,
- ▶ PL 2, SK 2, EC 1, ID 1, MY 2, PE 1, RU 1, TR 1.

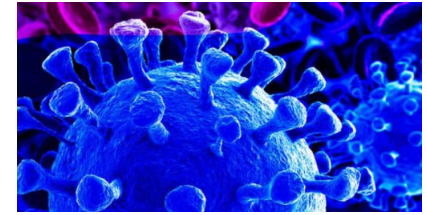
32 096 confirmed cases in total, t/o 2.5% internal infections.



Source: RB Covid-19 Tracking tool 21.09.2021; the figures in brackets refer to 14.09.2021. Country Codes: [ISO 3166-1](#)

* Bosch employees, temporary/leased staff, external service permanently located on Bosch site (e.g. canteen, security)

Gestion de crise So Covid : Télétravail / présentiel (Octobre)

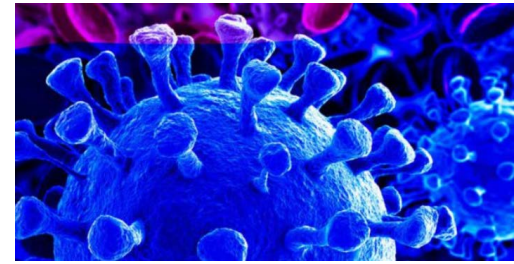


Règle de présence sur site à compter du 4 octobre 2021 :

Retour aux dispositions de l'accord sur le télétravail.

Gestion de crise So

Covid : Vaccinations, cas Covid au au 23/09/2021



Vaccination sur site So :

249

Dont 214 en schéma complet

Vaccination hors site So :

367 *

Dont 351 en schéma complet

(*) Sur volontariat

616

Taux d'immunité d'environ 62%

0

Cas Covid en cours

46

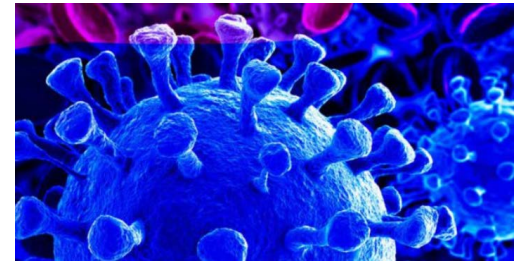
Cas Covid guéris
depuis le 01/01/21

100%

Des cas Covid avéré issus
de la sphère familiale

Gestion de crise So

Covid : Autres informations



REUNIONS :

Lorsqu'elles se tiennent en présentiel, les réunions doivent respecter les gestes barrières, notamment le port du masque, les jauges indiquées, les mesures d'aération / ventilation des locaux ainsi que les règles de distanciation.

MOMENTS DE CONVIVIALITES / EVENEMENTIELS :

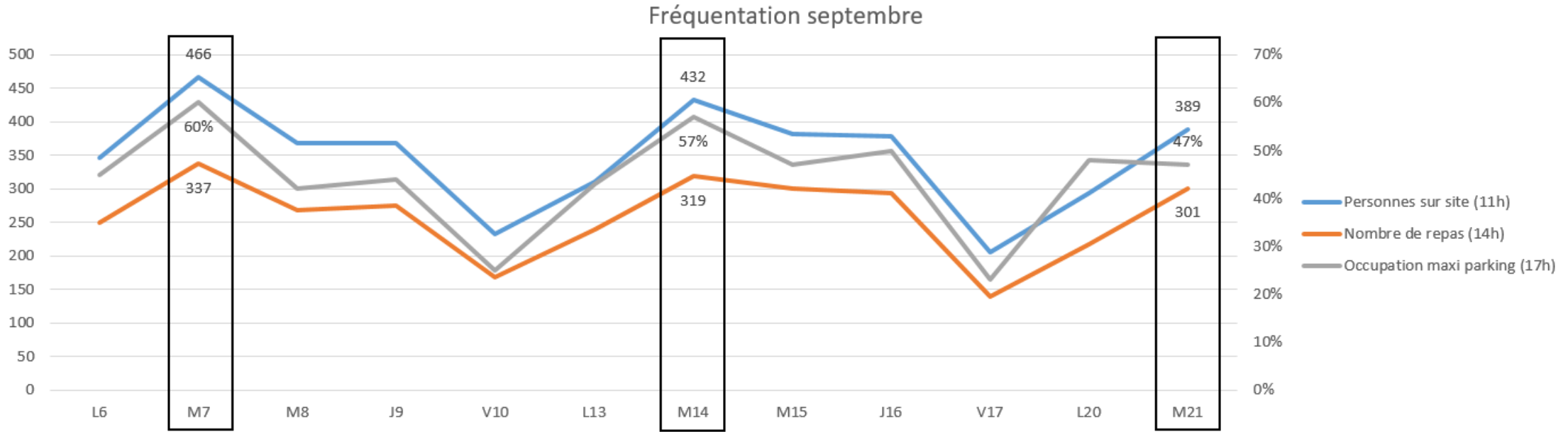
Restent **interdits** sur le site jusqu'à nouvel ordre, sera réévaluée ultérieurement

PORT DU MASQUE :

Il est obligatoire dès l'entrée sur le site, y compris lors des circulations en extérieur.

RETOUR SUR SITE : [Guide des bonnes pratiques pour accompagner les collaborateurs](#)

Gestion de crise So Covid : fréquentation



Prévision de retour à la normale pour le 4 octobre :

- Suppression des droits d'accès au parking pour 71 personnes (information personnelle envoyée)
- Agrandissement de la capacité restaurant (4 personnes par table)
- Suivi au quotidien de la fréquentation (restaurant / parking)

Gestion de crise So

Covid : restauration au 1^{er} octobre

Aménagement des tables avec :

- Retour à 4 convives par tables
- Espacement des tables de 1 mètre

Consignes :

- **Lingettes de désinfection** à disposition à différents endroits pour la table et les mains
- **Masque obligatoire** lors de tout déplacement dans la zone de restauration
- **Limiter la présence** assise que à la durée du repas
- **Rapporter son plateau** aux échelles au niveau des sorties de salle



Réouverture du club (réservation / passe sanitaire)